

Zadavatel: Mikroregion TŘEBÍČSKO, dobrovolný svazek obcí

Veřejná zakázka malého rozsahu „Nová turistická infrastruktura – Trnava, Kobylínek“, která je u zadavatele evidována pod ev. č. VZ022024

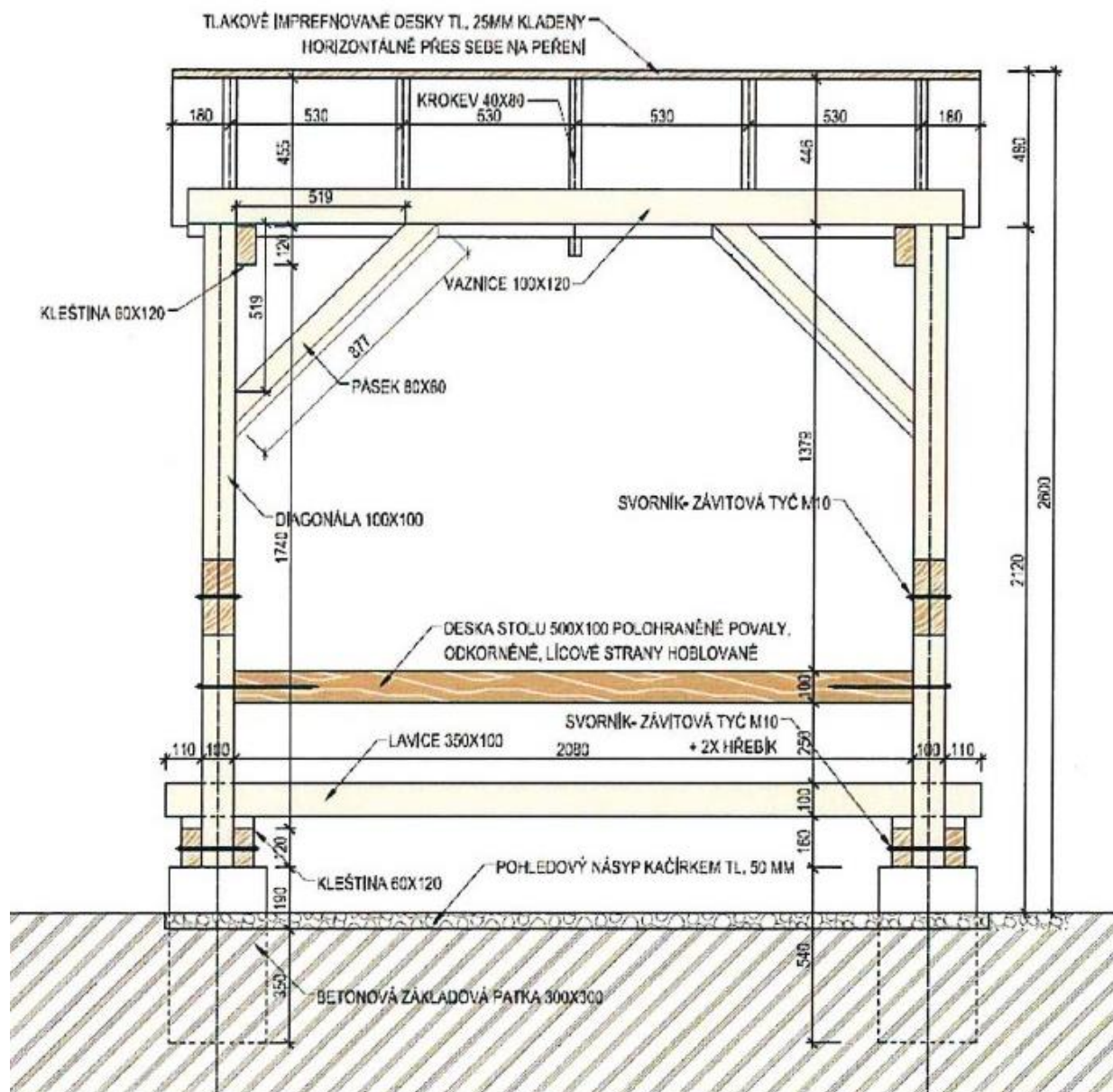
TECHNICKÁ SPECIFIKACE

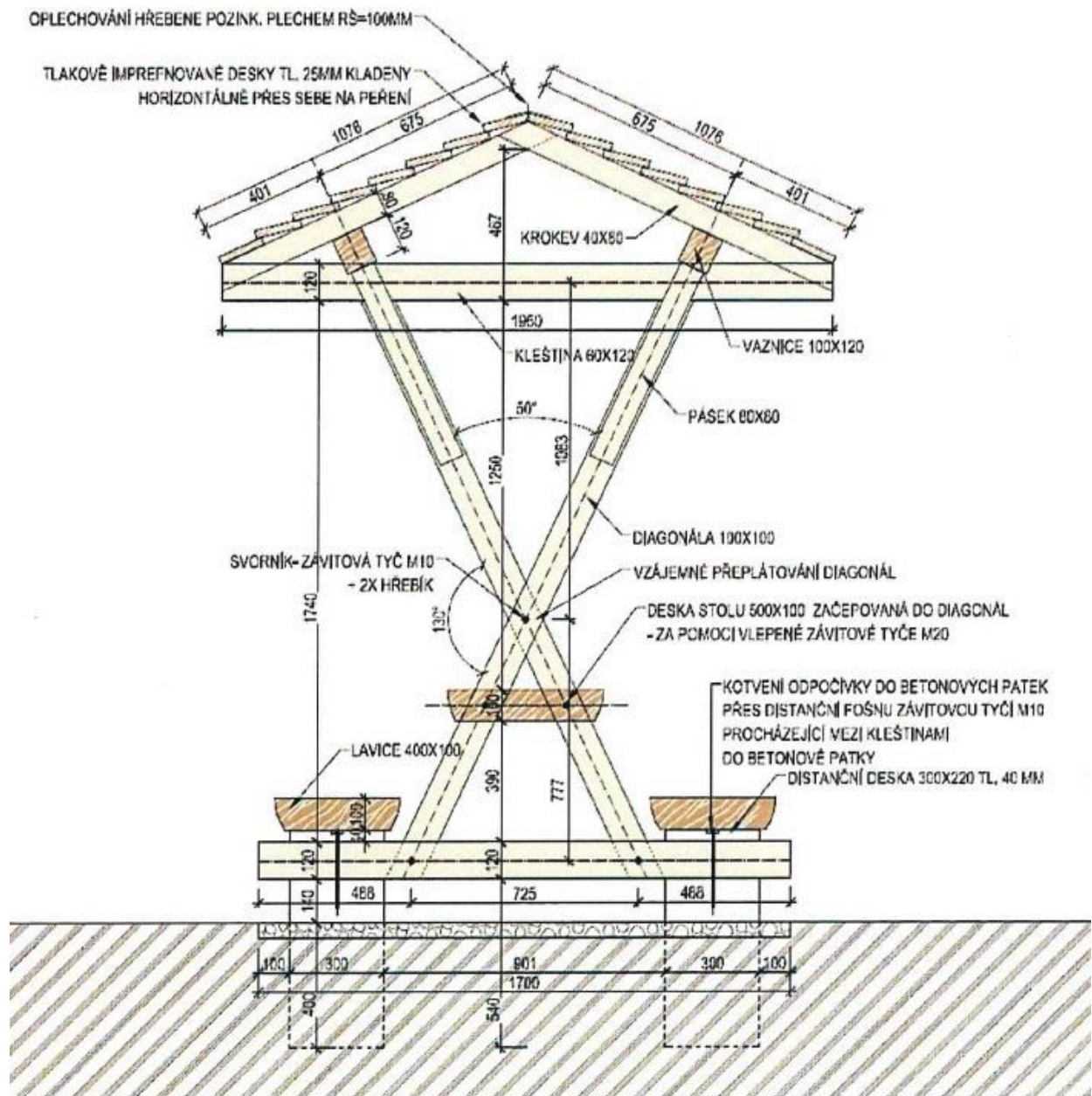
Nová krytá turistická odpočívka s odpadkovým košem a stojanem pro kola bude osazena na stanovišti „Kobylínek“ v obci Trnava na pozemku p. č. 6008 v k. ú. Trnava u Třebíče. GPS: 49.2500636N, 15.9357144E. Stanoviště je v přírodním terénu, ale dostupné po asfaltové cestě, bez přístupu k el. síti. Specifikace rozměrů, požadavků na materiál a zpracování je uvedena níže. Umístění v zákresu, odpočívka bude umístěna štítem k příjezdové cestě.



Požadavky na krytou turistickou odpočívku:

- spojovací materiál bude pozinkovaný
- dřevěné prvky budou impregnovány bezbarvou impregnací proti houbám, plísním a dřevokaznému hmyzu
- řezivo bude hoblované a kulatina odkorněná
- lavice a desky odpočívky budou z modřínového dřeva, ostatní konstrukční dřevěné prvky budou provedeny ze smrkového dřeva
- ukotvení do země bude pevné s betonovou základovou patkou





Požadavek na stojan na kola

- umístění 3 opěrných ráků
- konstrukce stojanu plochá ocel 50×8 mm, svařeno v jeden rám, povrchová úprava pozinkování
- v horní části ochranný pás z modřínového dřeva (chrání lak kola při opření, viz vhodný příklad)
- výška cca 80 – 100 cm, šířka 80 cm
- robustní konstrukce, pevné a stabilní odložení kola bez poškození přehazovačky, drátů ani mechanismu kotoučových brzd
- možnost uzamčení rámu kola ke konstrukci stojanu (nikoli jen předního kola)
- vhodný pro všechny typy kol
- dřevěné prvky budou impregnovány bezbarvou impregnací proti houbám, plísním a dřevokaznému hmyzu
- ukotvení do země bude pevné (do betonového základu, patkou apod.)

Vhodné příklady stojanů



zdroj: www.google.com

Požadavek na odpadkový koš

- robustní konstrukce se stříškou, vyjímatelná pozinkovaná nádoba na odpad o objemu minimálně 50 litrů
- odpadkový koš bude pevně kotven v zemi (do betonového základu, patkou apod.)
- dřevěné obložení koše (modřín)
- zpracování vhodné k umístění v přírodním terénu, ladící s ostatní infrastrukturou umístěvanou v rámci této akce
- dřevěné prvky impregnovány bezbarvou impregnací proti houbám, plísním a dřevokaznému hmyzu
- kovové materiály budou pozinkovány

Vhodné příklady odpadkových košů



zdroj: www.google.com